

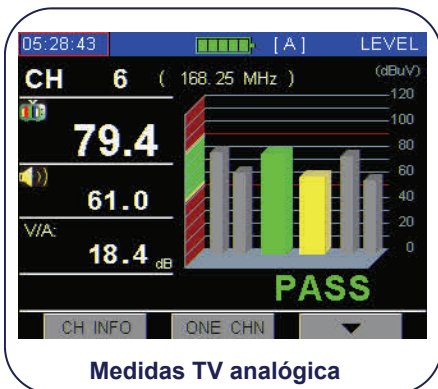
# MEDIDOR DE CAMPO DTVLINK-T2



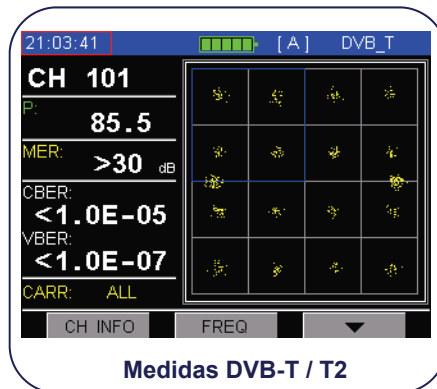
995 € +IVA



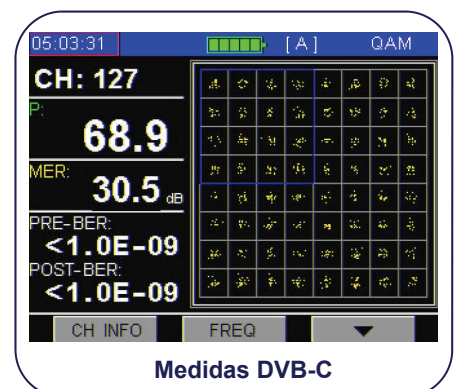
- Medidas completas en DVB-T/T2 , DVB-C y Analógica.
- Análisis DVB-C annex A, B y C hasta 256 QAM con estadísticas de BER.
- Análisis de espectro con SPAN y escala dB/div. variables y cursores.
- Análisis de la banda de retorno desde 5 a 65 MHz.
- Análisis de constelación en QAM, COFDM y QPSK.
- Accesos a todas las funciones mediante sencillos iconos.
- Medidas de tensión en línea hasta 100 V AC/DC
- Programación de hasta 160 canales mixtos en 5 canalizaciones.
- Medidas de Nivel, A/V, Potencia, CBER, VBER, LBER, Pre-BER, Post-BER, TILT, MER.
- Medida de pendiente (TILT) desde 4 a 12 canales configurables.
- Batería de Li-Ion con hasta 5 horas de duración, 3 h de carga.
- Todo incluido; funda de transporte, cargadores de red y coche, cable USB para PC y software para PC.
- Compacto y ligero; 218 mm × 95 mm × 49 mm, 700 gr. con batería.



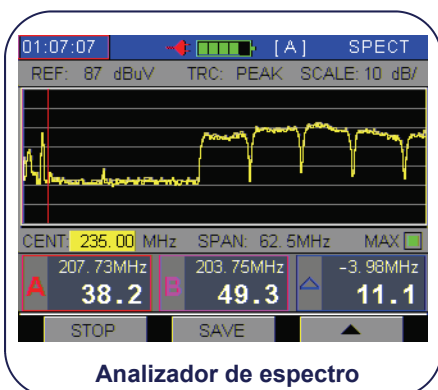
Medidas TV analógica



Medidas DVB-T / T2



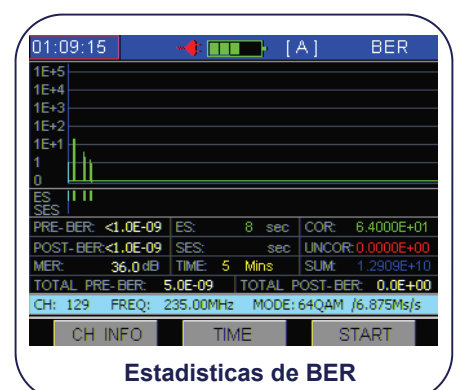
Medidas DVB-C



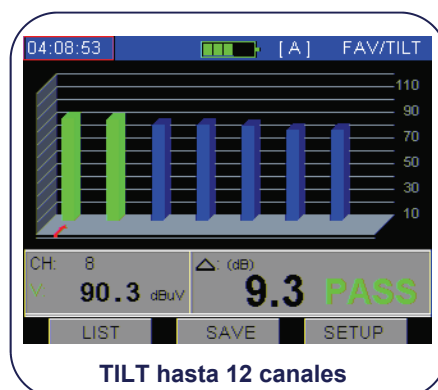
Analizador de espectro



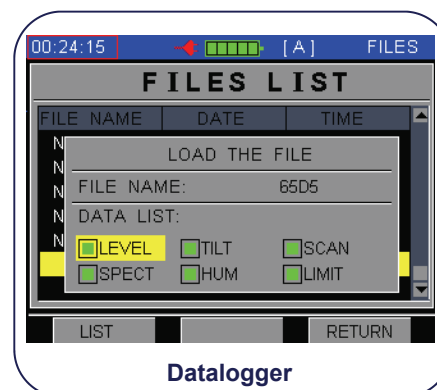
Iconos de acceso rápido



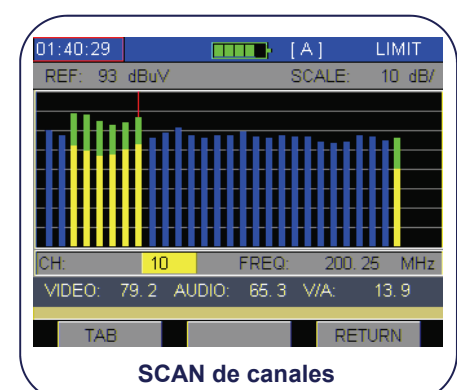
Estadísticas de BER



TILT hasta 12 canales



Datalogger



SCAN de canales

# MEDIDOR DE CAMPO DTVLINK-T2

## ESPECIFICACIONES

Rango Frecuencias.	5 MHz ~ 1 GHz		
Pantalla.	Color (320×234) 3,5"		
Unidades	dBuV, dBmV y dBm seleccionable.		
Medidas	Nivel A/V, Potencia, CBER, VBER, Pre-BER, Post-BER, MER, ECOS, TILD, HUM, MER, Tensión		
Limites	Configurables para Nivel, Potencia, CBER, VBER, LBER, Pre-BER, Post-BER, MER, HUM y TILD		
Estadísticas BER	Medidas de Pre-BER Total, Post-BER Total, ES, SES, COR, UNCOR y SUM		
Analizador de espectro.	Resolución	10 KHz	
	Ancho de Banda	2,5 MHz, 6,25 MHz, 12,5 MHz, 25 MHz, 62,5 MHz, Banda completa	
	Escalas	1, 2, 5 y 10 dB/div. Seleccionable	
Escaneo Canales.	Numero de canales	160 canales máximo, 5 canalizaciones	
	Escalas	1, 2, 5 y 10 dB/div. Seleccionable	
	Zoom	x1, x2, x3, x4 y x5 seleccionable	
Medidas TILT.	Numero de canales	de 4 a 12 seleccionable	
	Resolución	0,1 dB	
Medida tensión en la línea.	Rango de entrada	de 0V a 100 V AC y DC	
	Precisión/ resolución	± 2V / 0,1 V	
Datalogger	Memoria de 512 K, cable USB para PC y software incluido.		
Dimensiones y peso	218 mm × 95 mm × 49 mm, Aprox. 700 gr.		
Alimentación	12.6 V 1.6 AH batería Li, 5 h funcionamiento, 3 h. carga, Alimentador 100 a 230 Vca.		
Accesorios	Cable PC, Software PC, Adaptador F, Bolsa transporte, Manual de usuario, Alimentador AC/DC		
<b>DVB-C</b>		<b>DVB-T</b>	
Modulación	QAM 16/32/64/128 y 256	Potencia	30 ~100 dBuV (±2 %)
Estándares	ITU-T J.83 annex A/ B/ C	MER	~ 30 dB (± 2 dB)
Symbol Rate	1 MS/s ~ 7 MS/s	VBER	1E-3 a 10E-8
Ancho de banda	6/8 MHz	CBER	1E-2 a 10E-5
Potencia	30 dBuV a 110 dBuV (±2dB)	Constelación	Total o por portadora.
BER	1E-3 a 1E-9	Modulación	QPSK, 16QAM, 64QAM
MER	~ 39 dB (± 2 dB)	Formatos TV	SD, HDTV, MPEG-2/4, H264
Ancho banda receptor	280 KHz	<b>DVB-T2</b>	
Precisión frecuencia	±50×10E-6 (20°C±5°C)	Potencia	25 ~110 dBuV (±2 %)
<b>TV ANALOGICA</b>		MER	> 30 dB (± 2 dB)
Nivel	30 dBuV a 120 dBuV (±1,5dB)	LBER	1E-3 a 10E-8
Portadora de audio	30 dBuV a 120 dBuV (±1,5dB)	CBER	1E-2 a 10E-5
Relación V/A	de 0 a 40 dB (±2dB)	Constelación	Total o por portadora.
Imped. de entrada	75 Ω	Modulación	QPSK, 16QAM, 64QAM, 256QAM
HUM	50 o 60 Hz seleccionable	Formatos TV	SD, HDTV, MPEG-2/4, H264